



## Stromverbrauch messen

Elektrische Geräte im Haushalt verbrauchen Strom. Wie viel Strom ein Gerät verbraucht, hängt von der Leistung ab. Das heißt, wie intensiv und wie lange Sie das Gerät benutzen.

Mit einem Energiekosten-Messgerät können Sie Ihren Stromverbrauch und die Kosten genau messen. Messen Sie zum Beispiel den Stromverbrauch von Ihrer Waschmaschine!

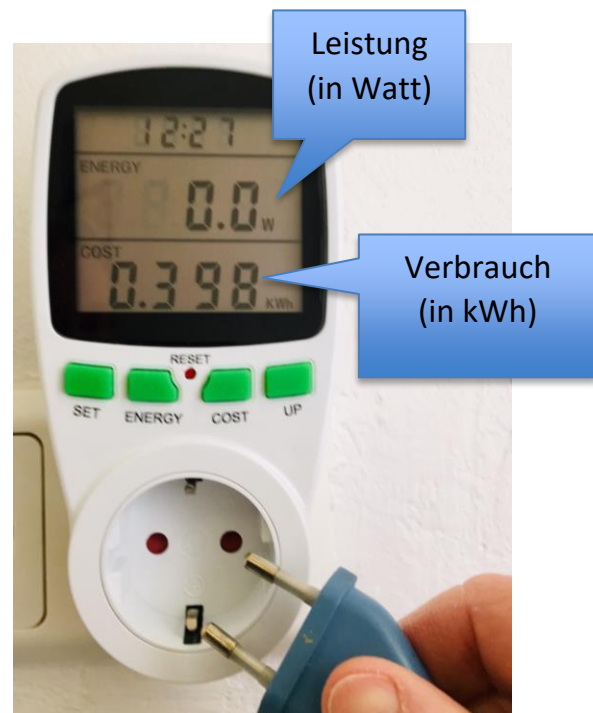
1. Stecken Sie zuerst das Energiekosten-Messgerät in Ihre Steckdose. Dann stecken Sie den Stecker der Waschmaschine an das Messgerät.
2. Lassen Sie die Waschmaschine ganz normal laufen.
3. In der mittleren Zeile auf dem Bildschirm steht die Leistung in Watt (W).
4. In der untersten Zeile auf dem Bildschirm steht der Stromverbrauch in Kilowattstunden (kWh). Das ist die Strommenge, die für einen Waschgang gebraucht wurde.
5. Schreiben Sie das Ergebnis in die Tabelle auf der nächsten Seite.

Benutzen Sie das Strom-Messgerät auch bei weiteren elektrischen Geräten, die Sie im Alltag benutzen.

So finden Sie heraus:

- welche Geräte besonders viel Strom verbrauchen,
- wo Energie verloren geht
- und wo Sie am besten Energie sparen können.

Lesen Sie den Preis Ihres Strom-Anbieters auf Ihrer Rechnung ab. Sie können jetzt errechnen, wie viel Geld Sie sparen, wenn Sie Elektrogeräte sinnvoll und sparsam einsetzen. Viel Spaß und viel Erfolg!



## Wie viel Strom verbrauchen Sie?

Waschmaschine, Trockner und Geschirrspüler sparen uns viel Arbeit.  
Aber sie verbrauchen dafür viel Energie.

Messen Sie den Energieverbrauch der Programme, die Sie am meisten benutzen.  
Tragen Sie den Wert in kWh in die farbige Spalte ein!  
Die anderen Werte können später oder gemeinsam ermittelt werden.

| Vergleichen Sie die Wasch-Programme! |          | Verbrauch (in kWh) pro Nutzung | Anzahl der Nutzungen pro Woche | Anzahl der Nutzungen pro Jahr | Verbrauch (in kWh) pro Jahr | Stromkosten pro Jahr    |
|--------------------------------------|----------|--------------------------------|--------------------------------|-------------------------------|-----------------------------|-------------------------|
|                                      | Programm | A                              | B                              | C                             | D                           | Strompreis: _____ €/kWh |
|                                      |          |                                |                                | = B x 52                      | = A x C                     | = D x Strompreis        |
| Waschmaschine                        | 30°      |                                |                                |                               |                             |                         |
|                                      | 60°      |                                |                                |                               |                             |                         |
|                                      | 90°      |                                |                                |                               |                             |                         |
| Wäschetrockner                       |          |                                |                                |                               |                             |                         |
|                                      |          |                                |                                |                               |                             |                         |
|                                      |          |                                |                                |                               |                             |                         |
| Spülmaschine                         |          |                                |                                |                               |                             |                         |
|                                      |          |                                |                                |                               |                             |                         |
|                                      |          |                                |                                |                               |                             |                         |

Wie viel Strom können Sie sparen, wenn Sie bei 30° statt bei 60° waschen?  
Wie viel Strom ist das über ein ganzes Jahr?

Wie viel Strom braucht der Wäschetrockner?  
Könnten Sie darauf verzichten?

Hängen Sie bei Möglichkeit Ihre Wäsche an der frischen Luft auf!

Lohnt es sich, das Sparprogramm bei der Spülmaschine zu benutzen?  
Welche Zusatz-Funktionen verbrauchen am meisten Strom?  
Wird das Geschirr auch ohne Zusatz-Funktionen sauber?

## Geräte im Stand-by-Modus verbrauchen auch Strom

Wie viel Strom geht pro Jahr verloren,

wenn Sie Ihre Unterhaltungsgeräte nicht richtig ausschalten?

Die Leistung (Watt-Zahl) ist in der mittleren Zeile auf dem Energiekosten-Messgerät ablesbar.

| <b>Vergleichen Sie den Stromverbrauch!</b>  | Leistung im normalen Betrieb (in Watt) | Leistung im Leerlauf oder Stand-by-Modus (in Watt) | durchschnittliche Leerlaufzeit (in Stunden pro Tag) | Stromverbrauch durch Leerlauf (in kWh pro Jahr) |
|---|--|--|---|---|
|   | <b>A</b>                               | <b>B</b>   | <b>C</b>  | = B x C x 365 Tage / 1000                       |
| Fernseher   |  |  |   |   |
| DVD-Player  |  |  |   |   |
| Spielekonsole   |  |  |   |   |
| Laptop  |  |  |   |   |
| Computer  |  |  |   |   |
| Bildschirm  |  |  |   |   |
| Musik-Boxen   |  |  |   |   |
| Radio   |  |  |   |   |
| Hifi-Anlage   |  |  |   |   |
|   |  |  |   |   |
|   |  |  |   |   |
| Handy aufladen  |  |  |   |   |
| Rasierapparat   |  |  |   |   |
| Elektrische Zahnbürste  |  |  |   |   |
|   |  |  |   |   |
|   |  |  |   |   |
|   |  |  |   |   |
| Summe der Leistungsaufnahme im Leerlauf (kWh):  |  |  |   |   |
| Strompreis (Cent/kWh):  |  |  |   |   |
| Einsparpotential bei vollständiger Trennung der Geräte vom Stromnetz (Summe x Strompreis / 100) |  |  |   | Euro  |

## Bei welchem Gerät könnten Sie noch sparen?

Welche Geräte benutzen Sie noch im Alltag?

Tragen Sie die Geräte in die leeren Zeilen ein und messen Sie den Verbrauch!

| Messen Sie den Strom anderer Kleingeräte! |                     | Verbrauch (in kWh) pro Nutzung | Anzahl der Nutzungen pro Woche | Anzahl der Nutzungen pro Jahr | Verbrauch in kWh pro Jahr | Stromkosten pro Jahr    |
|---|---------------------|--------------------------------|--------------------------------|-------------------------------|---------------------------|-------------------------|
|   | Umfang (Menge/Zeit) | A                              | B                              | C                             | D                         | Strompreis: _____ €/kWh |
|   |                     |                                |                                | = B x 52                      | = A x C                   | = D x Strompreis        |
| Wasserkocher                              | 1 Tasse             |                                |                                |                               |                           |                         |
|   | 1 Liter             |                                |                                |                               |                           |                         |
| Kaffeemaschine                            |                     |                                |                                |                               |                           |                         |
| Mikrowelle                                |                     |                                |                                |                               |                           |                         |
| Mixer/<br>Pürrier-Stab                    |                     |                                |                                |                               |                           |                         |
| Toaster                                   |                     |                                |                                |                               |                           |                         |
| Staubsauger                               |                     |                                |                                |                               |                           |                         |
| Fön                                       |                     |                                |                                |                               |                           |                         |
|   |                     |                                |                                |                               |                           |                         |
|   |                     |                                |                                |                               |                           |                         |

Macht es einen Unterschied, wenn Sie nur das Wasser aufkochen, was Sie wirklich brauchen? Hätten Sie auf die Mikrowelle verzichten können, wenn Sie früher ans Auftauen gedacht hätten? Lohnt es sich, im Sommer die Haare an der Luft trocknen zu lassen?

Haben Sie oder Ihre Mitbewohner weitere Ideen, wo Sie Strom sparen könnten?

---



---



---